



Jak podat kočičce léky (tablety)

Podávání tablet kočce

Podat kočičce tablety může být poměrně stresující a jen málokterá kočka Vám to ulehčí. Je však velmi důležité dostat léky do konce, takže pokud je to velmi obtížné, zavolejte veterináři – pochopí to a pokusí se Vám pomoci.

Lze tabletu užívat v jídle nebo s jídlem?

Některé tablety mají příjemnou chuť a Vaše kočička je sní dobrovolně. Jiné se dají skrýt do malého množství oblíbeného jídla (např. do másla, sýru, masa nebo ryby)

nebo se dokonce dají rozdrtit a smíchat s pamlskem či něčím chutným, čímž se ulehčí podání tablety. Některé tablety však nelze ani rozdrtit, ani podávat s jídlem, proto se vždy raději zeptejte veterináře.



Podávání tablet

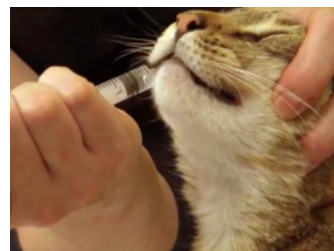
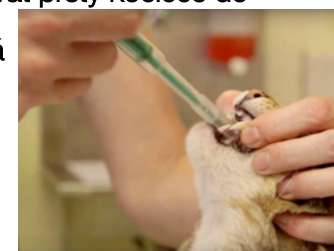
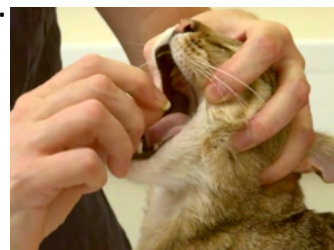
S kočičkou vždy zacházejte šetrně, sami buďte klidní, a dbejte na to, abyste i kočičku uklidnili. Pokud je Vaše kočka velmi plachá či bojácná, promluvte si s veterinářem a spolu proberte možnosti.



Druhá osoba může být také nápomocná: zatímco kočičku mírně podrží, Vy jí můžete dát tabletu. Eventuálně můžete i kočičku opatrně zabalit do velkého ručníku nebo deky, aby byla klidná a strachem Vás nepoškrábala.

- Podržte kočičku v náruči (přidrže pažemi a opřete o tělo), aby byla v klidu a nemohla vyklouznout

- Hlavu jí držte pevně, ale šetrně, a položte jí palec a ukazovák z obou stran na čelist, u koutků tlamičky.
- Kočičce toto pevné držení hlavy neublíží a budete ji mít pod kontrolou.
- Druhou rukou uchopte tabletu – držte ji mezi palcem a ukazovákem.
- Nakloňte hlavu kočky mírně dozadu tak, aby nos směřoval nahoru.
- Otevřete jí tlamičku prstem tak, že drobné zuby přední části dolní čelisti stáhnete dolů.
- Po otevření co nejrychleji strčte tabletu do zadní části tlamičky, pak uvolněte hlavu, aby ji kočka mohla spolknout.
- Trik spočívá v tom, že dostanete tabletu co nejdále dovnitř do tlamičky, aby ji kočička mohla jen spolknout a ne vyplivnout!
- Když nebudete chtít dávat prsty kočičce do tlamičky, dá se použít aplikátor tablet pro malá zvířata. Někteří lidé tomu dávají přednost a připadá jim to tak jednodušší.
- Aby kočička tabletu bezproblémově spolkla a tableta se nezasekla, bývá lepší po jejím podání podat malé množství jídla nebo nakapat malé množství vody do tlamičky (mezi tváře a dásně/zuby) – poraďte se s veterinářem, co je lepší.



Chcete vidět jak podat kočičce tabletu? Podívejte se na náš kanál YouTube kde jsou videa, která Vám poradí: www.youtube.com/icatcare

This leaflet has been translated by Pauline Hruska



Cat Friendly Clinic is a programme from the International Society of Feline Medicine, the veterinary division of the charity International Cat Care • www.icatcare.org • www.catfriendlyclinic.org

Cat Friendly Clinic
in partnership with

